

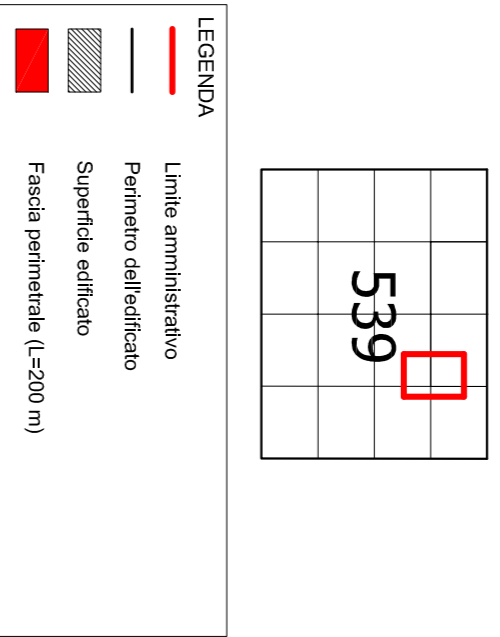
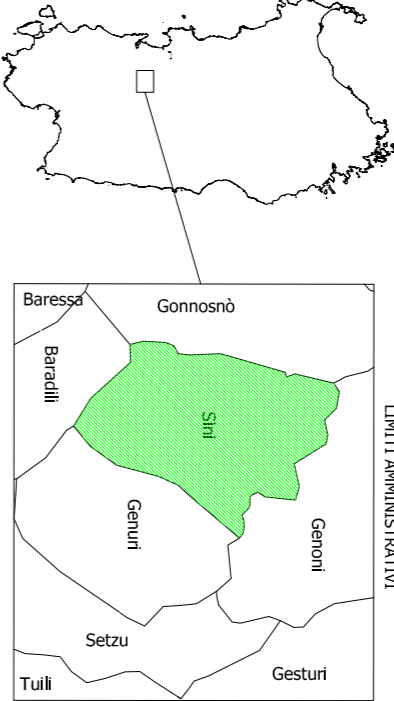
CARTA TECNICA REGIONALE



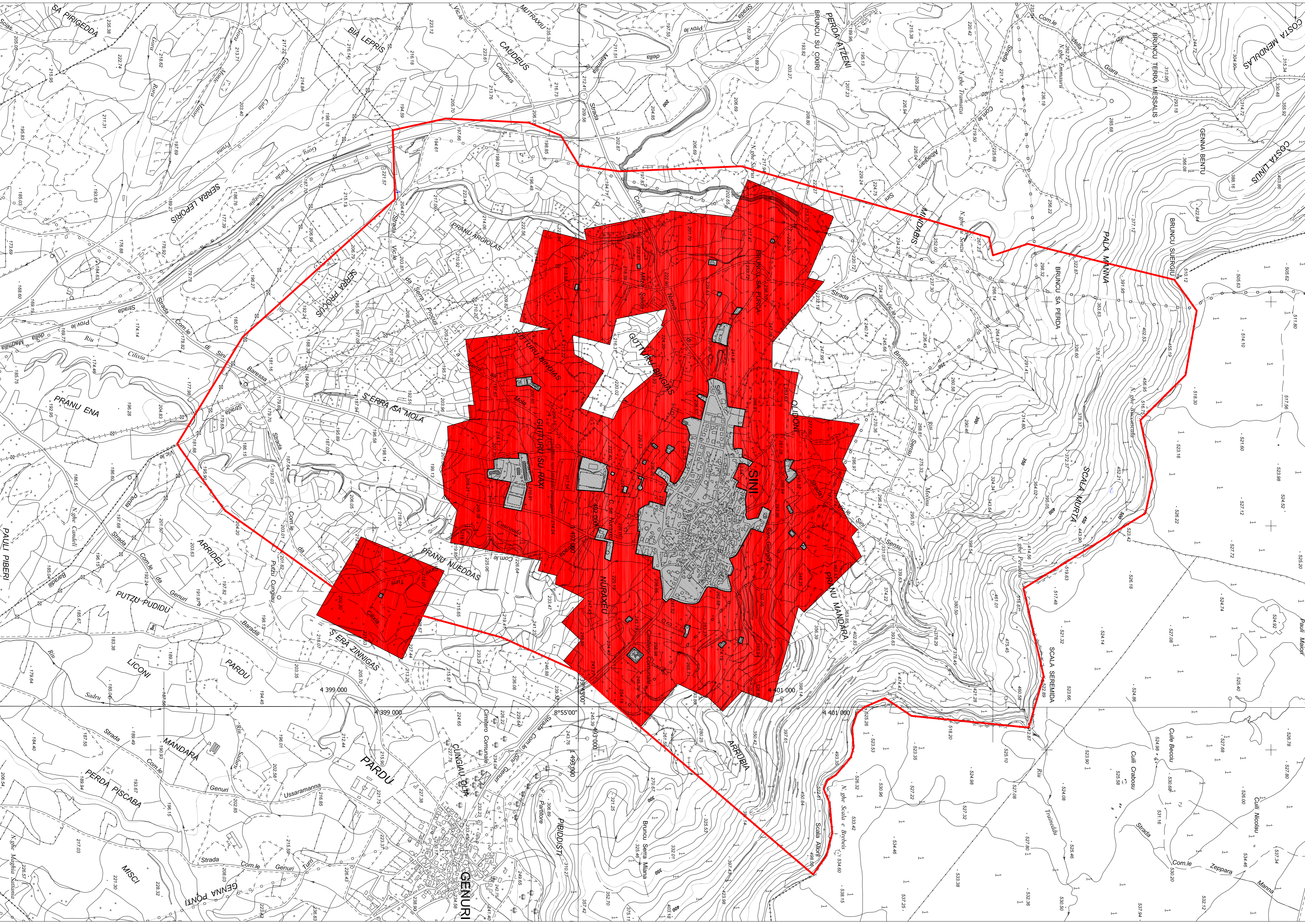
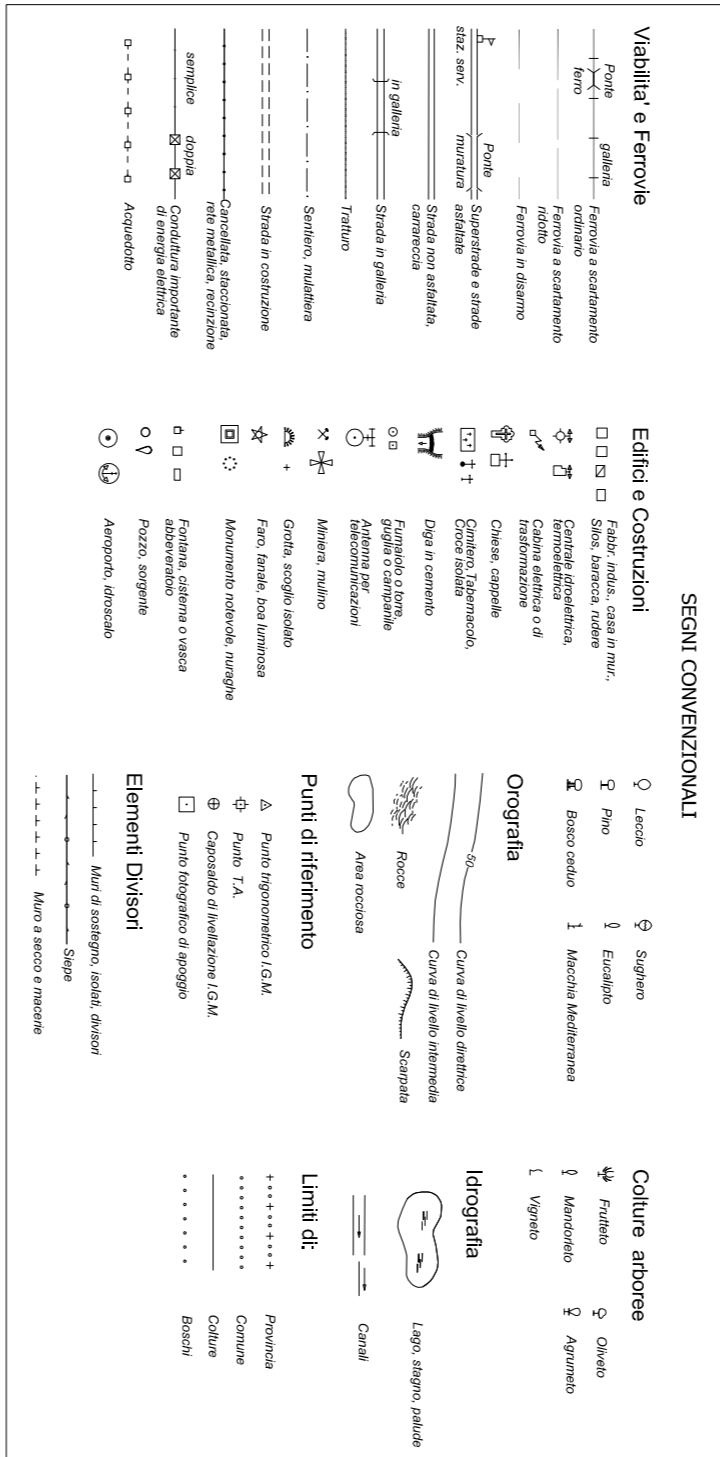
Regione Autonoma della Sardegna
Assessorato agli Enti Locali, Strade, Energie e Infrastrutture
SERVIZIO REGIONALE CARTOGRAFICO

Scala 1:10.000

0 500 mt 1 Km
L'ingrandimento fra le curve di livello è di mt. 10 (per le curve di livello assolate, a tratti, è di mt. 5).
L'altimetria, espresse in metri, è riferita al livello medio del mare.



LEGENDA
— Limite amministrativo
— Perimetro dell'edificio
■ Superficie edificata
■ Fascia perimetrale (L=500 m)



PIANO COMUNALE DI PROTEZIONE CIVILE	
RISCHIO INCENDIO	
OGGETTO	
CARTA DELL'EDIFICATO CON FASCIA PERIMETRALE DI 200 m (TERRITORIO COMUNALE) SCALA 1:10.000	
IL SINDACO	Dot. Mauro Serra
I PROGETTISTI	Ing. Francesco Sedda Geol. Giovanna Frau
COLLABORATORI	Geol. Daniela Uzeri
IL TECNICO DEL COMUNE	Geom. Giorgio Vacca
AGGIORNAMENTO	TAV./ALL. 4
Maggio 2009	
COMUNE DI SINI Provincia di Oristano	